



**Groupement des Agriculteurs
Biologiques du Nord - Pas de
Calais**
Le Paradis - 59133 Phalempin
Tél. : + 33 (0)3 20 32 25 35
Fax : + 33 (0)3 20 32 35 55
info@gabnor.org
<http://www.gabnor.org>



**Centre Wallon de Recherches
Agronomiques**
rue de Liroux, 4
B - 5030 GEMBLoux
Tél. : + 32 (0) 81 62 03 33
Fax : + 32 (0) 81 62 03 49
dptbio@cra.wallonie.be
<http://www.cra.wallonie.be>



**Fédération Régionale de Défense
contre les Organismes Nuisibles**
265 rue Becquerel - BP 74 -
62750 Loos-en-Gohelle
Tél. : + 33 (0) 3 21 08 62 90
Fax : + 33(0) 3 21 78 27 94
fredon@fredon-npdc.com
<http://www.fredon-npdc.com>

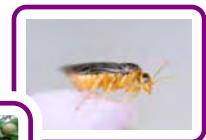


**Centre pilote pour le développement
de l'agriculture et de l'horticulture
biologiques**
rue du Bordia, 4
B-5030 Gembloux
Tél : + 32 (0) 81 62 50 36
ceb@cra.wallonie.be
<http://www.ceb.io.be>

Dossier de presse

TransBioFruit

Développer l'arboriculture biologique...



...en Nord Pas de Calais - Wallonie

Le projet TransBioFruit est réalisé dans le cadre du programme Interreg IV France-Wallonie-Vlaanderen, avec le soutien de l'Union Européenne - Fonds Européen de Développement Régional, du Conseil Régional Nord Pas-de-Calais, de la Région Wallonne et des Conseils généraux du Nord et du Pas de Calais.



Présentation du projet TransBioFruit

Présentation générale

L'agriculture biologique en Belgique et en France accuse un net retard par rapport à d'autres pays de l'Union Européenne : moins de 2 % de la SAU contre plus de 6 % en Autriche, Italie, Suède, Finlande et Danemark (chiffres 2007) ;

Si la production de fruits biologiques est aujourd'hui reconnue comme partie prenante d'une démarche de développement durable et si elle est l'objet d'une demande des consommateurs en augmentation constante, sa mise en pratique ne va pas de soi.

Les arboriculteurs biologiques sont, chaque jour, confrontés à des questions sur la manière de maintenir un état sanitaire satisfaisant de leurs vergers dans le respect du cahier des charges européen de l'agriculture biologique. Pour se développer et être économiquement rentable, l'agriculture biologique doit s'appuyer sur toutes les techniques de production les plus modernes, à la fois innovantes et respectueuses de l'environnement.



Certaines impasses techniques rencontrées par les arboriculteurs se trouvent sans réponse ce qui nécessite de réaliser des études spécifiques à la région transfrontalière.

Si des références scientifiques et techniques existent au niveau européen et international, elles ne s'appliquent pas toujours au contexte pédo-climatique de la région transfrontalière franco-belge. C'est pourquoi, ces arboriculteurs expriment le besoin que ces références soient évaluées dans notre région par des expérimentations.

Si le projet trouve son origine dans les questions des arboriculteurs biologiques, il répond également à d'autres problématiques.

En effet, les solutions techniques développées pour les arboriculteurs biologiques sont transférables aux arboriculteurs conventionnels qui souhaitent diminuer leurs utilisations de produits chimiques de synthèse. L'obtention de réponses techniques pour les arboriculteurs biologiques contribue ainsi à créer un contexte favorable à des pratiques agricoles toujours plus respectueuses de l'environnement, même en dehors d'une certification biologique.



Cela permettra également de favoriser des conversions et des installations en arboriculture biologique dans les années à venir pour répondre aux demandes du marché et de protection de l'environnement et des personnes.

Enfin les jardiniers amateurs propriétaires de vergers familiaux, les entreprises professionnelles d'espaces verts ainsi que des collectivités sont également directement concernés par ce projet : ils peuvent être confrontés comme les arboriculteurs professionnels, mais dans une moindre mesure, aux mêmes difficultés techniques et aux mêmes freins dans la production et l'entretien. C'est un public qui est de plus en plus à la recherche de références techniques validées pour notre territoire et pouvant donner des réponses concrètes aux problèmes liés à la santé des arbres.

De manière générale, répondre à ces problématiques permet aussi d'accompagner et d'anticiper les évolutions des réglementations européennes, l'Union Européenne se montrant de plus en plus restrictive concernant l'utilisation des produits phytosanitaires en agriculture. En effet chaque Etat Membre est tenu de mettre en place une stratégie nationale de réduction de l'usage des pesticides, tant au niveau professionnel qu'amateur.

Objectif général du projet

L'objectif de TranBioFruit est de mettre en réseau les producteurs et les organismes techniques et de recherches des deux régions pour dynamiser et valoriser les compétences, les expériences et les innovations répondant aux problématiques de l'arboriculture biologique dans le territoire transfrontalier.

Ces échanges permettront de rechercher de façon conjointe des solutions innovantes grâce à la mise en place d'expérimentations scientifiques qui viseront à construire collectivement des propositions de solutions et des références techniques adaptées aux besoins des arboriculteurs.

La diffusion de ces résultats permettra le maintien et le développement de l'agriculture biologique et le transfert de ces techniques aux arboriculteurs conventionnels, aux jardiniers amateurs, aux entreprises d'espaces verts et aux collectivités.



Intérêts de l'action transfrontalière

La collaboration entre les différents opérateurs de part et d'autre de la frontière permettra d'acquérir des références et des outils transférables plus rapidement et d'augmenter les connaissances scientifiques à l'échelle du bassin de production transfrontalier.

Les compétences et les spécificités complémentaires de chacun des opérateurs enrichiront le référentiel transfrontalier inhérent à l'arboriculture biologique. Le domaine d'intervention spécifique de chaque structure permettra également de multiplier les publics-cibles pouvant bénéficier des résultats dans nos deux territoires : en effet, les différents opérateurs oeuvrent dans plusieurs domaines parmi lesquels celui de la recherche, de l'application professionnelle et/ou de la vulgarisation auprès du grand public.

Actions prévues 2009 - 2011

- Plusieurs **rencontres annuelles** entre partenaires ;
- des **journées thématiques, des formations et des visites de vergers** ;
- mise en œuvre transfrontalière de **recherches sur les moyens de prévention et de lutte** contre les parasites et maladies ;
- **Conception et diffusion d'outils de communication** (fiches et guide techniques, lettre d'info transfrontalière...).

Résultats attendus

Le premier des résultats attendu est l'**augmentation du nombre d'arboriculteurs biologiques** et des surfaces biologiques dans la région transfrontalière.



Ce projet permettra également d'**améliorer la rentabilité économique globale** des exploitations arboricoles existantes et de **faire évoluer les pratiques des arboriculteurs** conventionnels, des jardiniers amateurs et des entreprises d'espaces verts par l'utilisation de méthodes issues de l'agriculture biologique.

D'un point de vue plus scientifique, les partenaires attendent de ce projet la **validation de méthodes innovantes et alternatives pour une protection sanitaire optimale des arbres fruitiers**.

Présentation des partenaires

TransBioFruit

Partenaires du versant français

La FREDON

C'est un syndicat professionnel agricole qui a mission de veiller, rechercher, expérimenter, diagnostiquer, conseiller, former, communiquer sur les ravageurs, les maladies des végétaux et les mauvaises herbes, de développer et de promouvoir au sein de sa Station d'Études sur les Luttés Biologique, Intégrée et Raisonnée les méthodes alternatives de protection des cultures.



Les actions menées concernent les principales cultures régionales : grandes cultures, pomme de terre, cultures industrielles, cultures légumières, arboriculture fruitière, cultures ornementales et espaces verts.

La FREDON répond aux besoins des professionnels dans 6 grands domaines : prospection et éradication des parasites de quarantaine et des parasites de lutte obligatoire; organisation des luttés collectives; environnement et préservation de la qualité de l'eau; appui technique et conseils auprès des professionnels; expérimentation; développement des méthodes alternatives.

FREDON

rue Becquerel – BP 74 – 62750 Loos-en-Gohelle, France.

Tél. : +33(0)3 21 08 62 90

Mail : fredon@fredon-npdc.com - Site web : www.fredon-npdc.com

Contact TransBioFruit : Sandrine Oste, sandrine.oste@fredon-npdc.com

Le GABNOR

Le GABNOR est une association de développement de l'Agriculture Biologique. Il rassemble les agriculteurs biologiques et bio-dynamistes du Nord - Pas de Calais.

Son objectif est de soutenir et développer l'agriculture biologique de manière durable et solidaire.

Le GABNOR a pour mission de :

- développer l'agriculture bio (sensibiliser les agriculteurs, former les agriculteurs bio, accompagner les projets de conversion, proposer des programmes d'actions de protection de l'eau par la mise en œuvre de l'agriculture biologique...);
- améliorer les résultats techniques et économiques des producteurs (définir les besoins, réaliser des suivis, diffuser des références, proposer des solutions, coordonner la recherche appliquée régionale...);
- organiser les filières de commercialisation dans leur partie amont, principalement pour la mise en marché de produits non-transformés;
- informer sur la réglementation et le cahier des charges de l'agriculture biologique;
- représenter et défendre les producteurs biologiques du Nord-Pas de Calais.



GABNOR

Le Paradis – 59 133 Phalempin, France

Tel : +33(0)3 20 32 25 35

Mail : info@gabnor.org - Site web : www.gabnor.org

Contact TransBioFruit : Jérémie Fitoussi jeremie.fitoussi@gabnor.org

Partenaires du versant Wallon

Le CEB

Le Centre d'Essais Bio est une association issue du monde agricole et agréée par la Région Wallonne comme Centre pilote bio depuis le 25 mai 2004, selon les termes de l'arrêté du Gouvernement wallon du 29 avril 2004. Son objectif général est de promouvoir et de développer l'agriculture biologique en Wallonie. Au sein du Centre Pilote Bio, le CEB exerce ses activités en partenariat avec Bioforum, Les Bocages, Nature & Progrès et l'Union Nationale des Agrobiologistes Belges.



Le Centre Pilote Bio a pour missions : la coordination d'activités du secteur de production, la réalisation d'expérimentations dans les conditions de la pratique, la mise en place de projets de démonstration, l'encadrement des producteurs sur les plans technique, économique, social et environnemental, le développement du secteur par des programmes coordonnés et des actions ponctuelles, la vulgarisation de toute information en relation avec le secteur de production et notamment les résultats des activités du Centre pilote bio et de la recherche, l'amélioration des techniques existantes et l'examen des possibilités de mise en œuvre de nouvelles techniques, l'amélioration de la qualité des produits.

Centre d'Essais Bio

Rue du Bordia, 4 B-5030 Gembloux, Belgique

Tél.: +32(0)81 62 50 36

Site Web : www.ceb.io.be

Contact TransBioFruit : Bernadette Thiran ceb@cra.wallonie.be

Le CRA - W

Fondé en 1872, le Centre wallon de Recherches Agronomiques est un établissement scientifique du Ministère de la Région Wallonne. Il emploie plus de 520 personnes dont 150 scientifiques – docteurs en sciences agronomiques, ingénieurs, licenciés. Localisé sur 3 sites (Gembloux, Libramont et Mussy-la-Ville), il occupe quelques 300 ha de bureaux, laboratoires, serres, vergers et champs d'expérimentation. Régionalisé depuis le 01 octobre 2002, le Centre wallon de Recherches Agronomiques, maintenant Organisme d'Intérêt Public, est l'unique Centre de Recherches agronomiques public de la Région Wallonne .



Ses missions sont : éclairer la décision des acteurs publics et privés ; adapter les espèces, les pratiques et les systèmes de production à des contextes changeants ; diversifier les produits et leurs usages ; améliorer leur compétitivité et celle des producteurs et des entreprises ; améliorer l'alimentation humaine, préserver la santé des consommateurs et tenir compte des analyses des comportements alimentaires ; améliorer le cadre de vie, préserver l'environnement et produire durablement.

Les Départements du Centre wallon de Recherches Agronomiques présentent des compétences complémentaires et constituent un ensemble de recherches pluridisciplinaires qui couvre les principaux domaines d'intérêts dans les secteurs agricole, horticole ou forestier ainsi que dans les agro-industries et les sciences de l'environnement.

Les principaux domaines d'expertise du Département Lutte Biologique et Ressources Phytogénétiques relèvent de la **protection des plantes** et de la sauvegarde et de la valorisation de la **biodiversité agricole**.

Le Département développe des travaux de recherche en matière de sauvegarde et de valorisation du patrimoine fruitier à des fins scientifiques, économiques et culturelles - création d'un réseau de vergers conservatoires, diffusion d'anciennes variétés 'RGF -Gembloux' via un réseau de pépiniéristes dont plusieurs de Lesdain et enfin, création variétale tenant compte de la résistance aux maladies, des qualités gustatives, des propriétés nutritionnelles, diététiques et sanitaires. La recherche de variétés naturellement résistantes aux maladies repose à la fois sur la sélection d'anciennes variétés issues du patrimoine local et sur un

programme de création de nouvelles variétés à partir de ces ressources génétiques. Un projet de recherche vise aussi à développer les bases scientifiques de la Production Biologique de fruits de table en intégrant la résistance variétale, la biodiversité fonctionnelle, la recherche de produits alternatifs d'origine naturelle et les aspects économique de cette culture en Belgique. Le Département est aussi sélectionneur de céréales et est leader de la création variétale d'épeautre (*Triticum spelta*), céréale rustique très compétitive dans les régions de culture défavorisées sur le plan climatique ou pédologique. Les caractéristiques intrinsèques des variétés performantes issues de Gembloux permettent la diversification des productions agricoles, le développement de l'agriculture biologique et la création de zones écologiquement préservées.

Centre Wallon de Recherches Agronomiques

Unité Amélioration des espèces et biodiversité - Dpt. Lutte biologique et Ressources phytogénétiques.

4 rue de Liroux, B-5030 Gembloux, Belgique

Tel : +32 (0) 61 23 10 10

Mail : cra@cra.wallonie.be - Site web www.cra.wallonie.be

Contacts TransBioFruit : Laurent Jamar, jamar@cra.wallonie.be et Marc Lateur, lateur@cra.wallonie.be



*Crédits photographiques & prises de vue :
FREDON, GABNOR & CRA - W*

+ de détail sur le projet TransBioFruit

+ de photos de vergers bio...

Contact presse : Jérémie Fitoussi – Animateur TransBioFruit au GABNOR
Tél : +33 (0)3 20 32 25 35 – jeremie.fitoussi@gabnor.org